

# Design - Möglichkeiten Kunstleder geschweißt

## Design-Variations of welded Vinyl

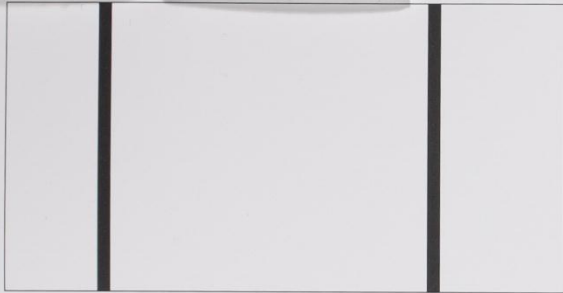
Jedes Kunstleder aus unserem Programm kann nach Ihrer Wahl abgeschweißt werden.  
Every vinyl from our range can be welded on your request.

Die Mindestmenge beträgt 10 m. Lieferzeit etwa 14 Tage.  
The minimum quantity is 10 m. Delivery time about 14 days.



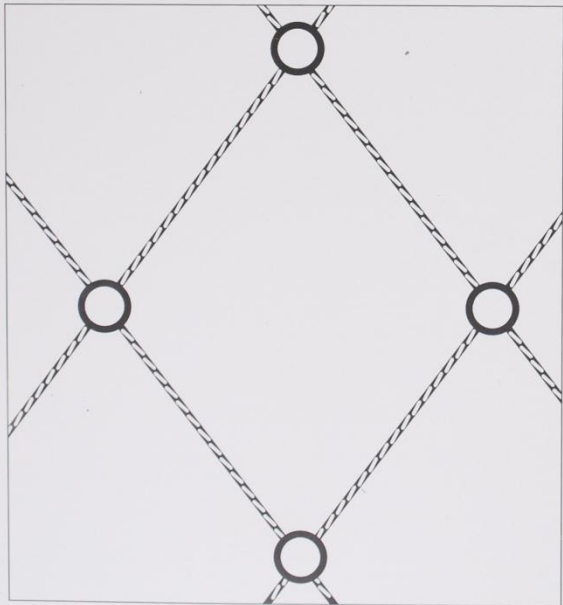
### Design Pfeife / Pipe

- Latexrücken 4 mm / Latexbacking 4 mm
- Abschweißung in Nahtoptik / welding like sewed
- Design quer zur Länge des Kunstleders  
/ Design across the length
- wählbare Breite / selectable width  
25 mm / 40 mm / 50 mm / 70 mm / 100 mm



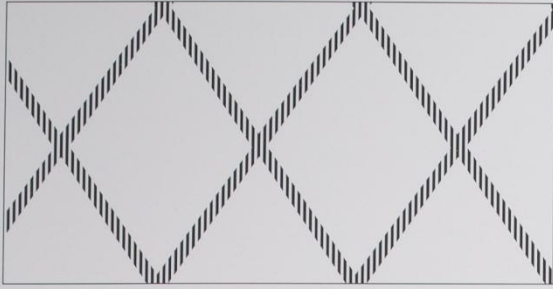
### Design Pfeife / Pipe „Sunseeker“

- Vliesrücken mit Folienabdeckung 7 mm  
/ Fleecebacking with foil cover 7 mm
- Design quer zur Länge des Kunstleders  
/ Design across the length
- Abschweißung glatt / plain welding
- Breite 50 mm / width 50 mm



### Design Knopf / Knob

- Latexrücken 4 mm / Latexbacking 4 mm
- Design in Laufrichtung / Design in running direction
- Abschweißung in Nahtoptik / welding like sewed
- Höhe 140 mm, Breite 110 mm  
/ height 140,mm, width 110 mm



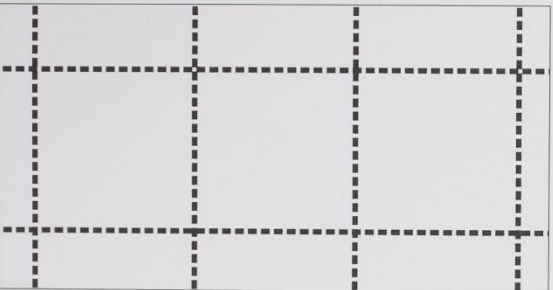
### **Design Raute/Rhomb**

- Latexrücken 4 mm / Latexbacking 4 mm
- Design quer zur Länge des Kunstleders  
/ Design across the length
- Abschweißung in Nahtoptik / welding like sewed
- Höhe 68 mm, Breite 49 mm  
/ height 68 mm, width 49 mm



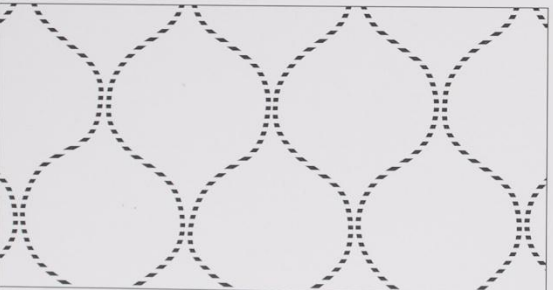
### **Design Rechteck /Rectangle**

- Latexrücken 4 mm / Latexbacking 4 mm
- Design in Laufrichtung / Design in running direction
- Abschweißung in Nahtoptik / welding like sewed
- Höhe 48 mm, Breite 110 mm  
/ height 48 mm, width 110 mm



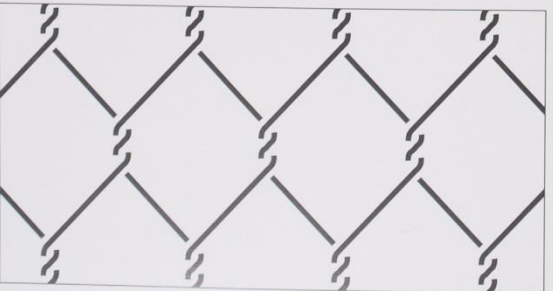
### **Design Quadrat /Square 2,5/ Quadrat /Square 9**

- Latexrücken 4 mm / Latexbacking 4 mm
- Abschweißung in Nahtoptik / welding like sewed
- Höhe 25 mm, Breite 25 mm  
/ height 25 mm, width 25 mm
- Höhe 90 mm, Breite 90 mm  
/ height 90 mm, width 90 mm



### **Design Zwiebel /Onion**

- Latexrücken 4 mm / Latexbacking 4 mm
- Design in Laufrichtung / Design in running direction
- Abschweißung in Nahtoptik / welding like sewed
- Höhe 37 mm, Breite 25 mm  
/ height 37 mm, width 25 mm



### **Design Masche /Mesh**

- Latexrücken 4 mm / Latexbacking 4 mm
- Design in Laufrichtung / Design in running direction
- Abschweißung glatt / plain welding
- Höhe 55 mm, Breite 32 mm  
/ height 55 mm, width 32 mm